



Marque : Sony

Objectifs et Convertisseurs :

**Sony FE 24 mm F2.8 G -
SEL24F28G**

EAN : 4548736130586

699,00 €





Descriptif

Sony FE 24 mm F2.8 G - SEL24F28G

Objectif grand angle compact de haute qualité

Cet objectif grand angle de haute qualité offre l'excellente qualité d'image et le magnifique bokeh de l'objectif Sony G dans un format compact avec une superbe qualité de construction et une utilisation intuitive.

Facilement transportable partout, il est idéal pour capturer en grand angle ces vues qui attirent le regard. La mise au point automatique rapide, précise et silencieuse est idéale pour les photos comme pour les vidéos et permet de capturer les moments cruciaux.

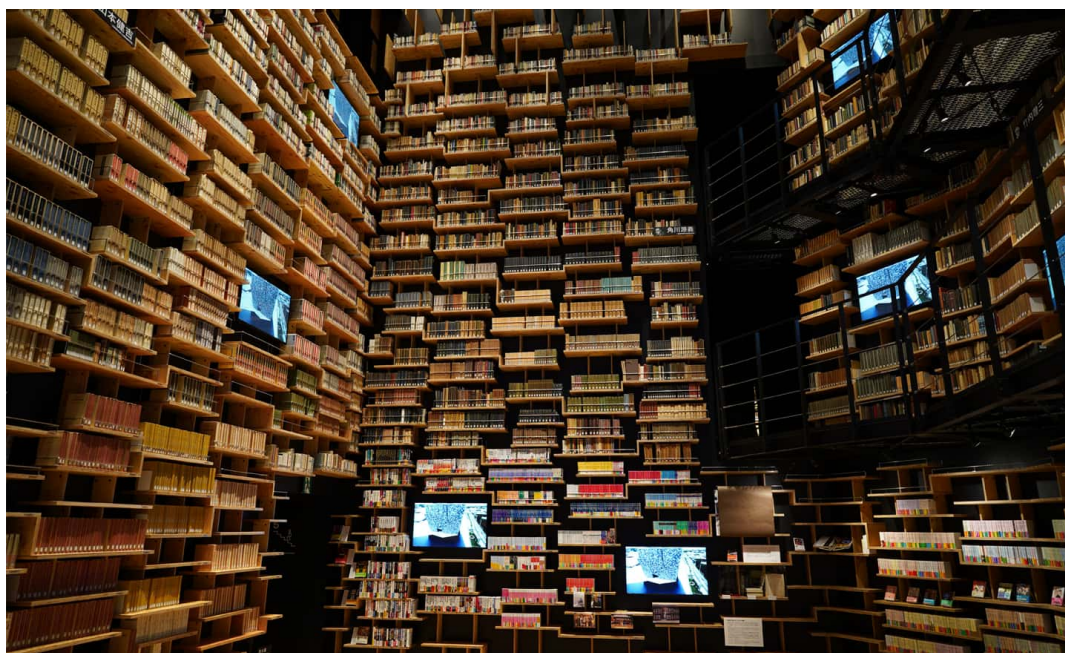
Objectifs à focale fixe portables assortis

Voici l'un de nos objectifs Sony G à focale fixe (vendus séparément), qui offrent différentes distances focales mais la même apparence, le même diamètre de filtre de 49 mm, ainsi qu'une conception et une disposition similaires. Ils sont assez compacts pour être transportés tous les trois, ce qui vous permet de réaliser de superbes prises de vue pour un éventail de scènes et de sujets. Leur poids similaire facilite même le rééquilibrage du gimbal.



Compact et léger pour un transport prolongé et une prise de vue confortable

D'un point de vue mécanique, la conception de l'objectif tire le meilleur parti du système optique de pointe avec une disposition efficace des trois lentilles asphériques, ainsi qu'une courte distance focale de recul propre aux appareils photo hybrides, pour obtenir un format compact et un poids de seulement 162 g. L'objectif est idéal pour la prise de vue de paysages ou d'instantanés, de vidéos avec un gimbal ou encore de selfies à l'aide du large angle de vue. Sa mobilité est assurée par son format compact qui s'adapte à la fois aux boîtiers plein format et aux APS-C.



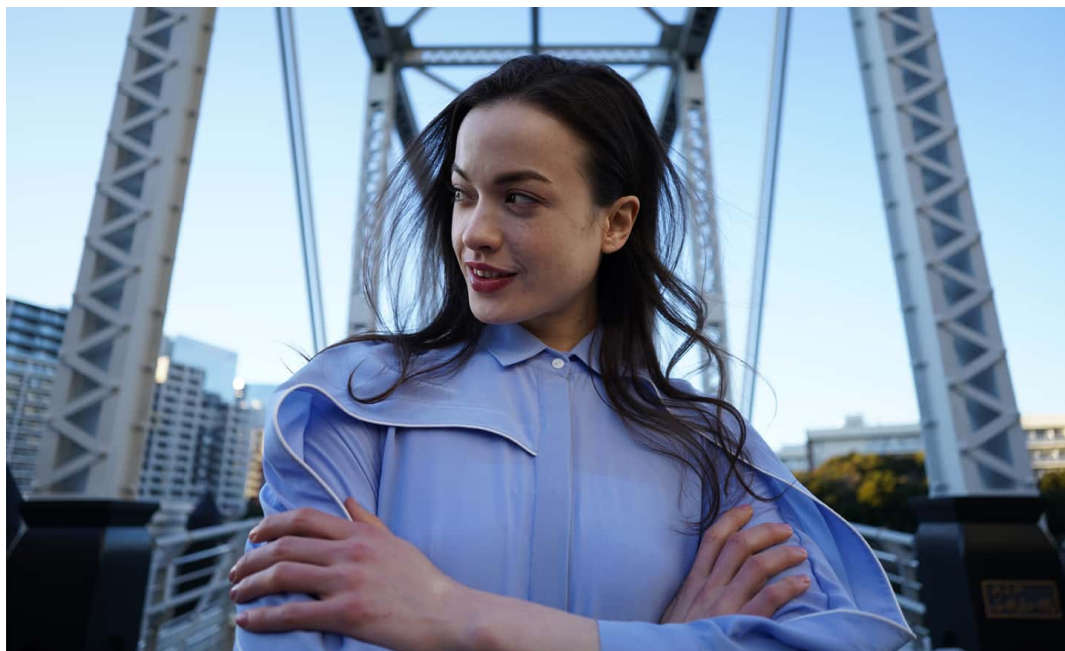
Haute qualité d'un bord à l'autre de l'image grâce à un système optique de pointe

L'excellente qualité d'image résulte d'un système optique de pointe basé sur trois lentilles asphériques et une lentille en verre ED (dispersion Extra faible), qui offrent une haute résolution et suppriment les franges de couleur sur toutes les zones de l'image. Les lentilles asphériques compensent diverses aberrations, offrant une haute résolution d'un coin à l'autre de l'image, même avec l'ouverture la plus large et une faible profondeur de champ. La lentille en verre ED supprime l'aberration chromatique et réduit efficacement les franges de couleur qui sont plus susceptibles de se produire à la périphérie de l'image.



Bokeh superbe et naturel

L'ouverture circulaire à sept lamelles, avec contrôle précis de l'aberration sphérique qui agit sur le bokeh, produit le sublime effet bokeh caractéristique de l'objectif Sony G.



Deux moteurs linéaires pour une mise au point automatique rapide, précise et silencieuse

Grâce aux deux moteurs linéaires, la mise au point automatique fluide et silencieuse et le suivi hautes performances optimisent les capacités du boîtier pour la capture de moments fugaces en photographie de rue et s'avèrent parfaits pour la photo comme pour la vidéo.



Excellentes performances sur les gros plans

Une distance de mise au point minimale de 24 cm (mise au point automatique) / 18 cm (mise au point manuelle) offre d'excellentes performances pour les gros plans. Les gros plans font ressortir le sujet d'un arrière-plan flou. Offrant un large angle de vue de 24 mm, l'objectif convient aussi parfaitement aux selfies à l'aide d'un gimbal ou d'une poignée.



Grande maniabilité et fiabilité dans un design compact

Compact, l'objectif dispose entre autres d'un bouton de verrouillage de la mise au point, d'un commutateur du mode de mise au point et d'une bague d'ouverture pour une utilisation intuitive et confortable. La finition extérieure (aluminium) du boîtier et du pare-soleil lui confère une résistance et une durabilité accrues. Résistant à la poussière et à l'humidité, il garantit un fonctionnement fiable en extérieur.

SPÉCIFICATIONS ET FONCTIONNALITÉS

Objectif grand angle de haute qualité Sony G

Compact et léger pour un transport prolongé et une prise de vue confortable

Haute qualité d'un bord à l'autre de l'image grâce à un système optique de pointe

Bokeh superbe et naturel

Deux moteurs linéaires pour une mise au point automatique rapide, précise et silencieuse

DISTANCE MINIMALE DE MISE AU POINT

0,24 m (mise au point automatique), 0,18 m (mise au point manuelle)

RAPPORT D'AGRANDISSEMENT MAXIMUM (X)

x 0,13 (mise au point automatique), x 0,19 (mise au point manuelle)

DIAMÈTRE DE L'OBJECTIF (MM)

49

POIDS

162 g

